

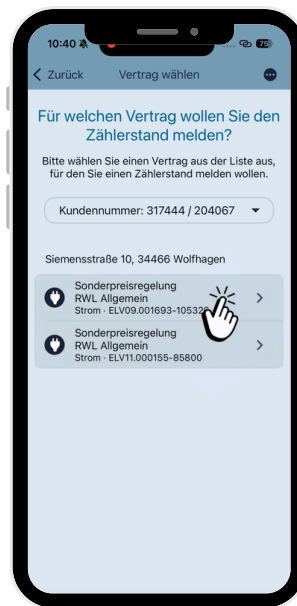
VON HIER
FÜR MORGEN
VOLLER ENERGIE



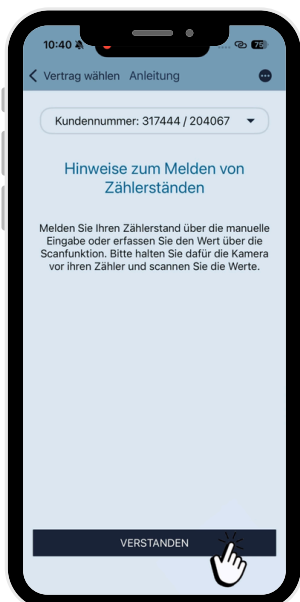
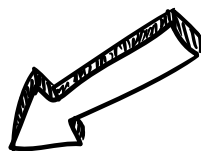
Zählerstandserfassung mit der Stadtwerke App



Öffnen Sie die App und
tippen Sie auf die Kachel
„Zählerstand“

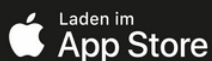


Wählen Sie Ihren Vertrag
aus




Klicken Sie auf
„verstanden“

Kundenservice



 **Stadtwerke Wolfhagen GmbH**
Siemensstraße 10, 34466 Wolfhagen

 kundenservice@stadtwerke-wolfhagen.de

 Mo. - Do.: 8.00 Uhr - 12.30 Uhr & 13.30 - 16.30 Uhr
Fr.: 8.00 Uhr - 12.30 Uhr

 05692 99 634 - 0

 05692 99 634 - 99 (WhatsApp)

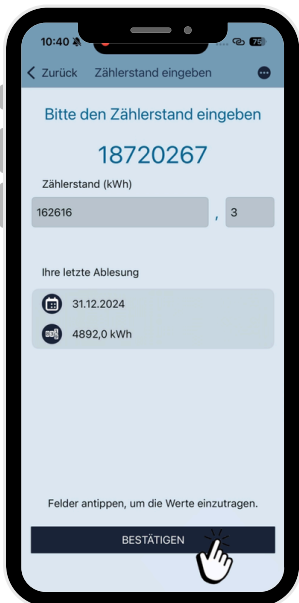
VON HIER FÜR MORGEN VOLLER ENERGIE



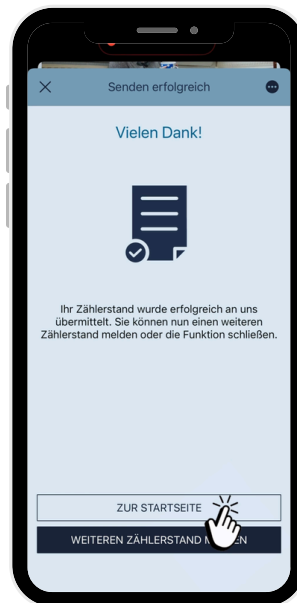
Schauen Sie ob, der
Zählerstand
übereinstimmt,
klicken Sie auf
„Zählerstände
scannen“



Richten Sie Ihre Kamera
auf den Zähler



Schauen Sie nun, ob alle
Zahlen übereinstimmen,
wenn „JA“ klicken Sie
auf, bestätigen“




Schauen Sie, ob der
Zählerstand
übereinstimmt,
Klicken Sie auf
„Zählerstände scannen“

Kundenservice

 **Stadtwerke Wolfhagen GmbH**
Siemensstraße 10, 34466 Wolfhagen
 kundenservice@stadtwerke-wolfhagen.de

 Laden im
App Store

 **JETZT BEI**
Google Play

 Mo. - Do.: 8.00 Uhr - 12.30 Uhr & 13.30 - 16.30 Uhr
Fr.: 8.00 Uhr - 12.30 Uhr

 05692 99 634 - 0

 05692 99 634 - 99 (WhatsApp)